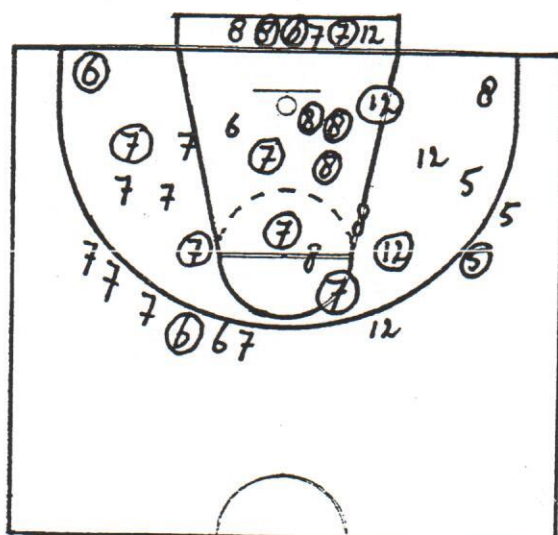
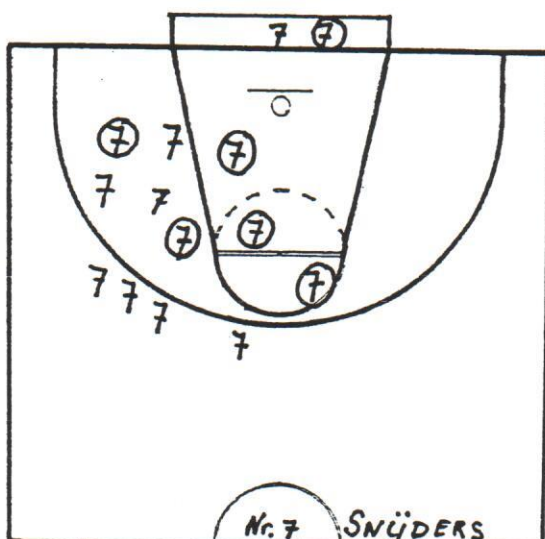


Voor een volledige analyse van een wedstrijd moet de coach gegevens hebben over de volgende verrichtingen:

- Schotfrequentie, schotzuiverheid en de positie waar vandaan wordt geschoten; te noteren in individuele of collectieve schotdiagrammen.

Het schotpercentage wordt berekend door het aantal treffers te delen door het aantal schoten en de uitkomst te vermenigvuldigen met honderd.



Speler Snijders (7) heeft 14 maal geschoten, waarvan er 6 raak waren. Schotpercentage: $6/14 \times 100 = 42,9\%$.

Uit het diagram blijkt verder, dat Snijders moet oefenen op het schieten van achter de driepuntlijn.

Het totale team heeft 35 keer geschoten. Hiervan waren er 16 raak. Het schotpercentage bedraagt dus: $16/35 \times 100 = 45,7\%$.

Hierbij dient te worden opgemerkt, dat de lay ups in een apart vakje achter de achterlijn worden genoteerd.

- Rebounds onder beide borden.
- Zwakke plekken in de verdediging; schotdiagrammen van de tegenpartij.
- Individuele verrichtingen van de spelers; De schotprestaties kunnen worden afgeleid uit de schotdiagrammen. Het wedstrijdformulier verstrekt informatie over: het aantal persoonlijke fouten, het aantal genomen en benutte vrije worpen. De overige verrichtingen worden geturfd.

Voorbeeld: 1e helft van de wedstrijd: B.C.O.-J.T.B. datum: 2-2-1990 te Bunnik

Uit het voorbeeld blijkt, dat speler nr. 12 na vijf minuten naar de bank is gehaald. In deze periode had hij: 1 assist, 2 verdedigende rebounds, 4 slechte passes en leed hij 2 maal ander balverlies. Na tien minuten keerde hij weer in het veld terug met de volgende resultaten: 2 assists, 4 verdedigende en 3 aanvallende rebounds, 1 onderschepping en 2 slechte passes.

Deze aantekeningen zijn beknopt, maar geven een uitstekend totaalbeeld. Een zorgvuldige analyse leert de coach welke onderdelen op de training extra aandacht moeten krijgen. Het is echter jammer, dat zaken als inzet, vechtlust en mentaliteit niet zijn te administreren.

Tot slot:

Voor het coachen is het van groot belang, dat de spelers ten allen tijde weten waar zij aan toe zijn. Dit houdt in, dat gewerkt moet worden volgens een vast ritueel. Ene zijds betreft dit de organisatie voor, tijdens en na de wedstrijden. Anderzijds heeft dit betrekking op de grondgedachte achter het coachplan.

speler:	speel tijd	assists	verd. reb.	aanv. reb.	intercept.	slechte passes	ander balverlies
12. Vos H.J.	5	/	//			////	//
	10						
	15	/	//	///			
	20	/	//		/	//	